

訪問看護ファミリーホスピスのおもい

訪問看護ファミリーホスピスでは
ご利用者様とご家族の意思を尊重しながら
医師と連携を持ち
看護サービスを提供してまいります
がんや難病の方だけでなく自宅療養をされている
すべての方とご家族を対象としております

常に高い看護技術と知識を持ち
訪問看護に臨んでおります
安心してご利用ください
ご自宅で最期を迎えたいご利用者様のために
緩和ケアをはじめとする専門の教育を
看護師全員が受けております
安心してご相談ください

同行看護など保険適応の範囲以外にも
ご利用者様の生活に寄り添った
ご希望の看護を提供いたします
お気軽にお問合せご相談ください



サービス内容

営業時間:8:30~17:30
休 日:土・日・祝日・年末年始(12/31~1/3)
◆休日も訪問対応可能です
◆緊急時は24時間365日対応いたします

サービス提供エリア

- ◎横浜市栄区全域
- ◎港南区
(港南台・下永谷・上永谷・日野・野庭・日限山・丸山台など)
- ◎戸塚区(上倉田・下倉田・小雀・舞岡など)
- ◎鎌倉市(今泉・高野・大船・岡本・玉縄など)
- ◆エリア外の場合でもご相談ください



所在地:〒247-0007
横浜市栄区小菅ヶ谷3丁目31-16

アクセス

交通機関: JR本郷駅より、徒歩8分



お問合せ

訪問看護 ファミリー・ホスピス本郷台

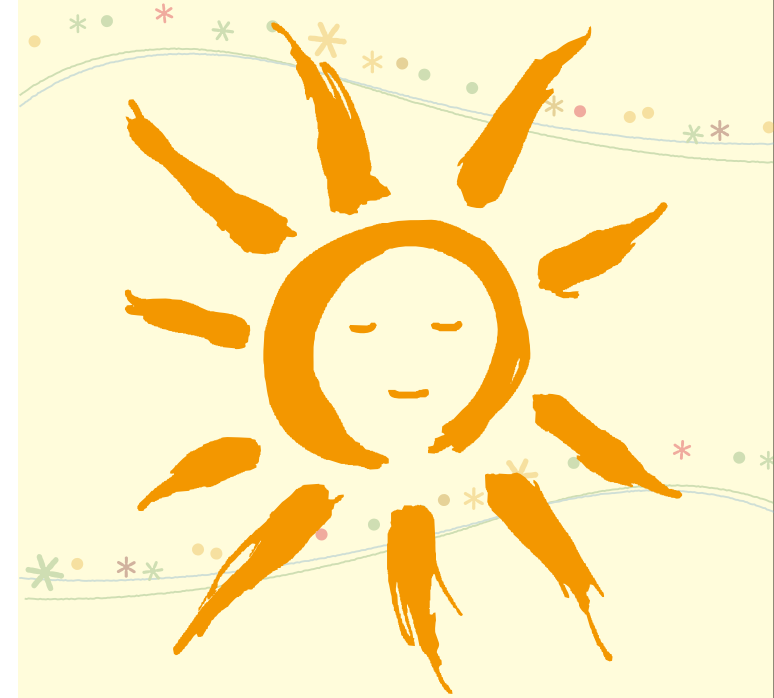
☎045-443-8444

FAX.045-383-9990

〒247-0007 横浜市栄区小菅ヶ谷3丁目31-16

訪 問 看 護

ファミリー・ホスピス本郷台



24時間・365日安心を支える
訪問看護サービス

専門のスタッフが おひとりおひとりの
療養生活を支えます



Kairos & Company, inc.

サービス内容

1 健康状態のチェック

病状の観察。病気や障がいの状態、血圧、体温、脈拍などのチェック、異常の早期発見。

2 在宅療養のサポート

身体の清拭、洗髪、入浴介助、食事や排泄などの介助・指導。栄養管理。

3 薬の相談・指導

薬の作用・副作用の説明。飲み方の指導。残薬の確認など。



4 医師の指示による医療処置

点滴、カテーテル管理(胃ろう・尿留置カテーテルなど)、インシュリン注射、褥瘡の処置など。

5 医療機器の管理

在宅酸素、人口呼吸器などの管理。

6 在宅でのリハビリテーション

拘縮予防や機能の回復、嚥下機能訓練など。



7 ご家族への介護支援・相談

介護方法の助言。病気や介護の不安の相談など。

8 終末期のケア

がん末期やその他のご病気の終末期をご自宅で過ごせるよう支援。

9 その他 まずはご相談ください

訪問看護とは

医師の指示のもと、看護師がご自宅に訪問し、健康状態の観察、症状の緩和、リハビリテーション、療養生活のアドバイスなどを行います。病状や療養生活を専門家の目で見守り、適確なケアとアドバイスで、自立した生活が送れるよう支援します。

悩んでいませんか? いつでもご相談ください

◎退院が決まったけれど介護のしかたがわからない

◎転びやすくなったり歩きにくくなってきた。どうしたらいい?

◎最近、飲み込みづらくて…食欲がない…。

食べられなくなったらどうしよう…。

◎一人で介護をしているけれど手伝ってほしい。



訪問看護ファミリーホスピス本郷台では
どのような病気や障がいをお持ちであっても
最期まで自分らしく生きたいという願いを
実現していただくため
安らぎのあるご自宅で自分らしく満足に暮らすため
ご利用様の望みに合わせて
生活に寄り添う看護サービスを提供していきます

訪問看護サービスを受けるまでの流れ

訪問看護の利用を検討



介護保険の対象となる可能性を検討

介護の必要性が低く「非該当」と判定されると介護保険から給付を受けることはできませんが主治医の「訪問看護指示書」の交付があれば
必要な訪問看護を
医療保険で受けることができます



主治医による「訪問看護指示書」の発行



訪問看護ステーションと契約



訪問看護計画に基づき 訪問看護サービスを開始

詳しくは訪問看護ファミリーホスピス本郷台にお問合せください

☎045-443-8444