



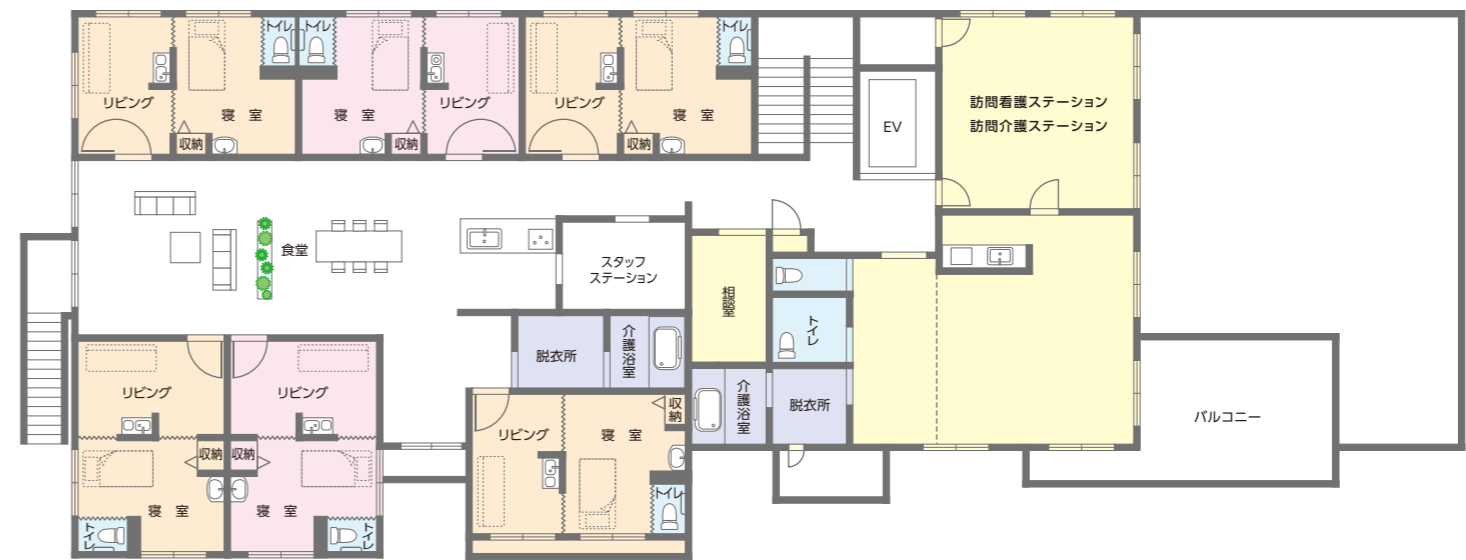
# ファミリー・ホスピス本郷台ハウス

各フロア平面図

1階 ホスピス住宅

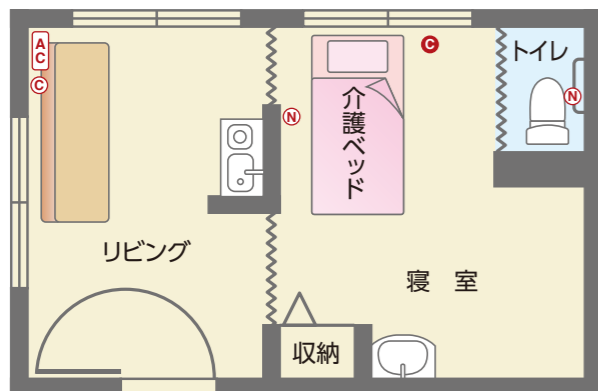


2階 ホスピス住宅





マーク: (N) 緊急呼出ボタン (C) コンセント (C) 非常用コンセント (AC) エアコン  
 ※寸法は壁芯です



### Aタイプ

■ 面積: 25.30m<sup>2</sup>  
 ■ 総数: 2室

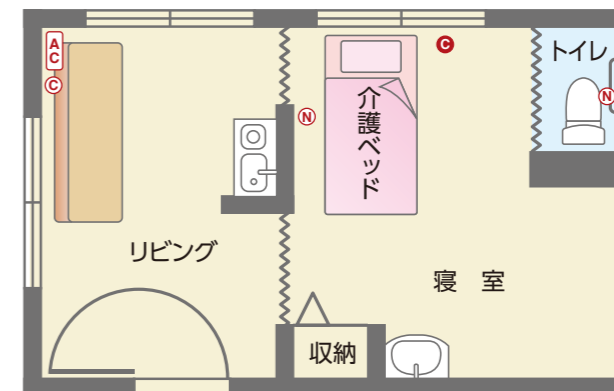
▲ 入口



### Bタイプ

■ 面積: 25.18m<sup>2</sup>  
 ■ 総数: 2室

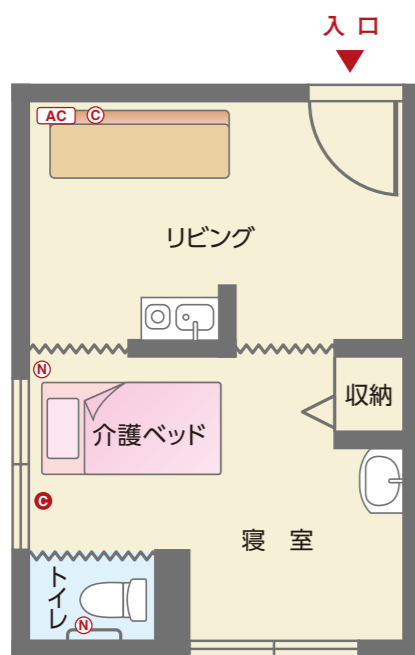
▲ 入口



### Cタイプ

■ 面積: 26.19m<sup>2</sup>  
 ■ 総数: 2室

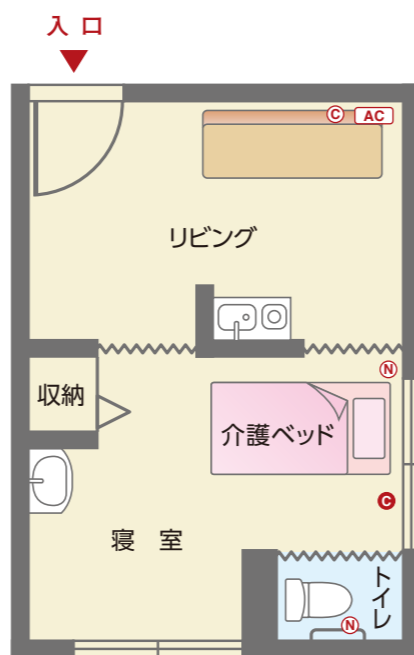
▲ 入口



### Dタイプ

■ 面積: 25.80m<sup>2</sup>  
 ■ 総数: 2室

▲ 入口



### Eタイプ

■ 面積: 25.71m<sup>2</sup>  
 ■ 総数: 2室

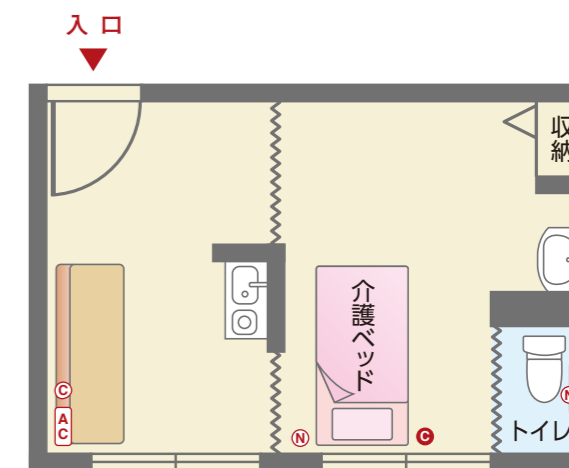
▲ 入口



### Fタイプ

■ 面積: 25.86m<sup>2</sup>  
 ■ 総数: 1室

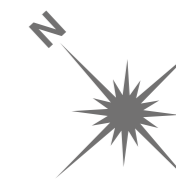
▲ 入口



### Gタイプ

■ 面積: 24.33m<sup>2</sup>  
 ■ 総数: 1室

▲ 入口



お問合せ...在宅療養全般についてお気軽にご相談下さい



☎ 045-443-5440

◎相談受付時間 月~金 9:00~17:00

ファミリー・ホスピス本郷台ハウス

E-mail hongodai\_h@family-hospice.com

# Family Hospice Hongodai House